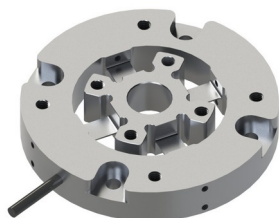


## 3-Achsen Kraftsensor K3R70 20N/200mNm

Artikelnummer: 8146

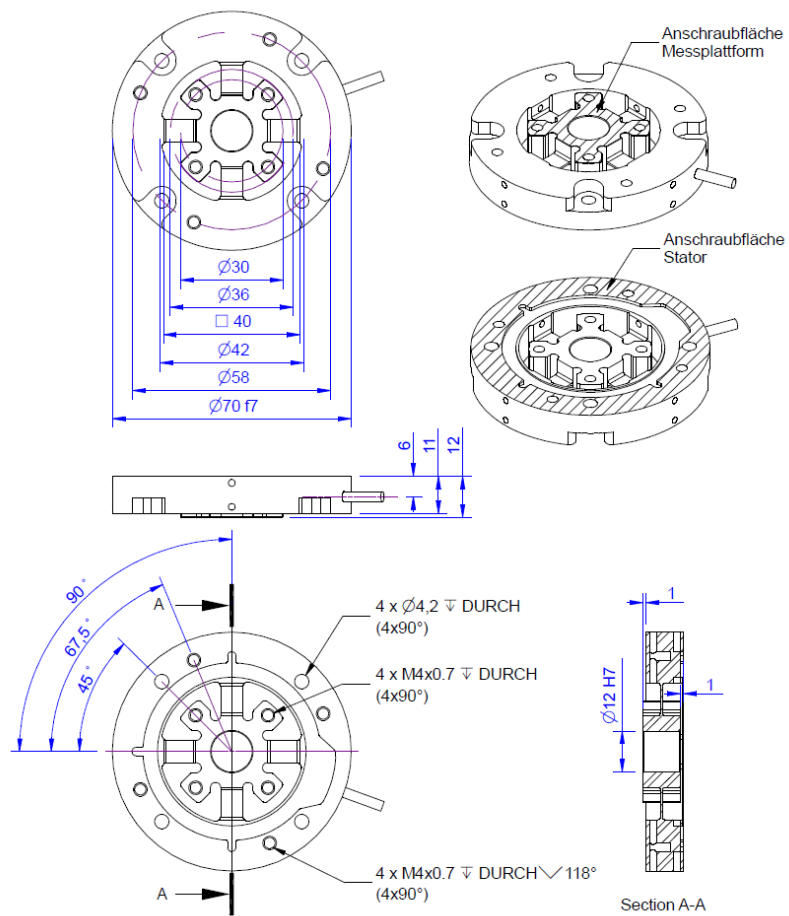


Der Kraftsensor K3R70 eignet sich wegen seiner kompakten Bauform hervorragend für Prüfaufgaben in der Qualitätssicherung sowie in der Werkstoffprüfung. Dieser Präzision-Kraftsensor zeichnet sich aus durch flache Bauweise aus von nur 12 mm Dicke.

Beim Sensor K3R70 sind die Anschlüsse der 4 Messfedern einzeln herausgeführt. Durch die Verrechnung der vier Messsignale kann man mit dem Sensor die Axialkraft  $F_z$  und die Biegemomente  $M_x$  und  $M_y$  um die x- und y- Achse bestimmen.

Über den Abstand der Krafteinleitung von der Sensoroberfläche lassen sich die Biegemomente  $M_x$  und  $M_y$  auch in Horizontalkräfte  $F_x$  und  $F_y$  umrechnen. Mit Hilfe der Kalibriermatrix wird eine einfache Verarbeitung der Sensorsignale zu Kräften und Momenten erreicht.

## Technische Zeichnung



## Technische Daten

Basisdaten		Einheit
Typ	3-Achsen Kraftsensor	
Kraftrichtung	Zug / Druck	
Nennkraft F <sub>x</sub>	20	N
Krafteinleitung	Innengewinde	
Abmessung 1	4x M4x0,7	
Sensor Befestigung	Innengewinde	
Abmessung 2	4x M4x0,7	
Gebrauchskraft	150	%FS
Nennmessweg	0.1	mm
Material	Aluminium-Legierung	
Abmessungen	Ø 70 x 12	mm x mm
Höhe	12	mm
Länge oder Durchmesser	70	mm
Nenndrehmoment M <sub>x</sub>	200	mNm
Nenndrehmoment M <sub>y</sub>	200	mNm
Grenzdrehmoment	200	%
Varianten	20N... 100N	

Elektrische Daten	Einheit
-------------------	---------

Exzentrizität und Übersprechen	Einheit
--------------------------------	---------

Genauigkeitsdaten		Einheit
Genauigkeitsklasse	0,1	
relative Linearitätsabweichung	0.1	%FS
relative Nullsignalhysterese	0.1	%FS
Temperatureinfluss auf das Nullsignal	0.01	%FS/K
Temperatureinfluss auf den Kennwert	0.01	%RD/K
Relatives Kriechen	0.1	%FS

Umweltdaten	Einheit
-------------	---------

Abkürzungen: RD: Istwert („Reading“); FS: Endwert („Full Scale“); 1) Der exakte Kennwert wird im Prüfprotokoll ausgewiesen.

## Anschlussbelegung

Kanal	Abkürzung	Bezeichnung	Aderfarbe	PIN
1	+Us	positive Brückenspeisung	braun, orange	
	-Us	negative Brückenspeisung	weiß, transparent	
	+Ud	positiver Brückenausgang	grün	
	-Ud	negativer Brückenausgang	gelb	
2	+Us	positive Brückenspeisung	braun, orange	
	-Us	negative Brückenspeisung	weiß, transparent	
	+Ud	positiver Brückenausgang	grau	
	-Ud	negativer Brückenausgang	rosa	
3	+Us	positive Brückenspeisung	braun, orange	
	-Us	negative Brückenspeisung	weiß, transparent	
	+Ud	positiver Brückenausgang	blau	
	-Ud	negativer Brückenausgang	rot	
4	+Us	positive Brückenspeisung	braun, orange	
	-Us	negative Brückenspeisung	weiß, transparent	
	+Ud	positiver Brückenausgang	schwarz	
	-Ud	negativer Brückenausgang	violett	